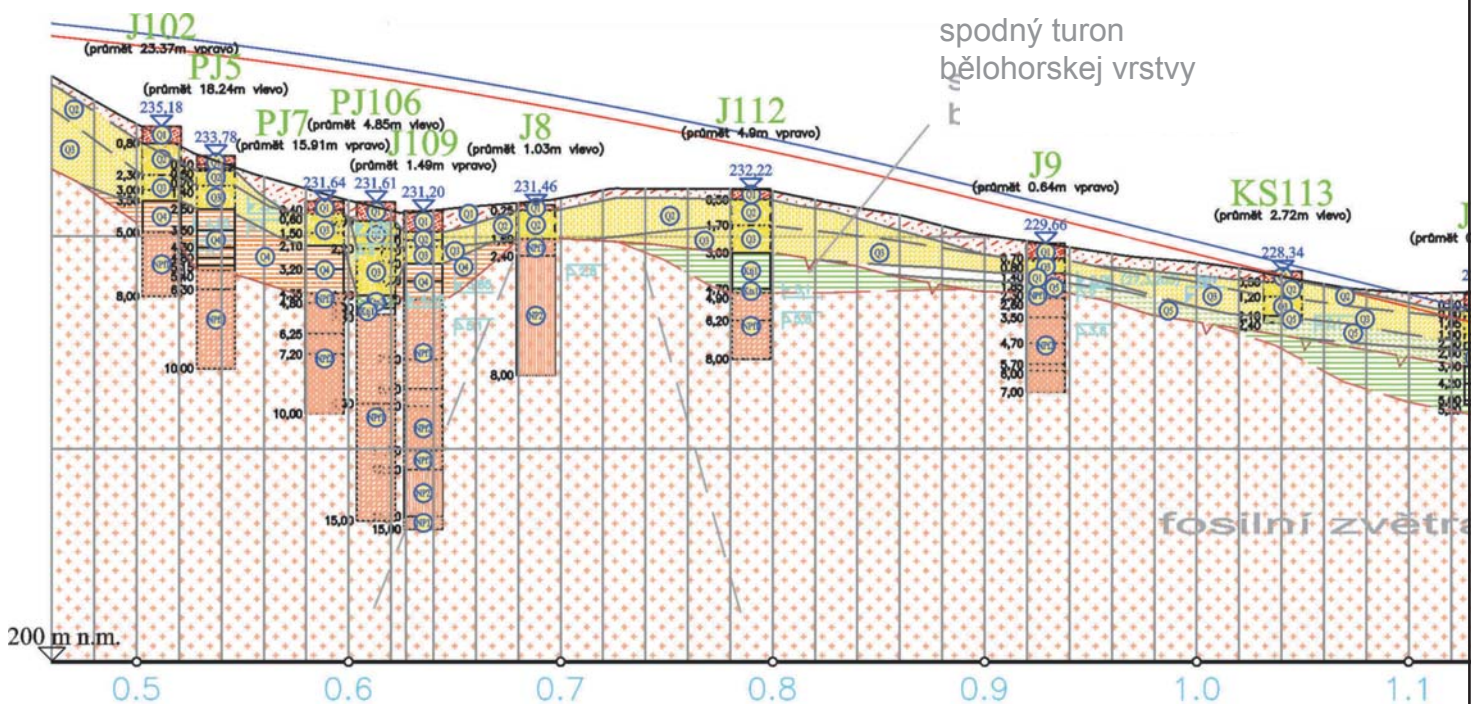




## Náš prístup k riešeniu geologických a geotechnických problémov umožňujú

- vytvoriť spojitý geologický a následne geotechnický model prostredia a plošné i priestorové zobrazenie výsledkov
- zefektívniť a zrýchliť prieskum a obmedziť jeho ekologické dopady
- geotechnické výpočty a modelovanie
- pracovať aj v sťažených a extrémnych podmienkach na povrchu aj v podzemí, na komunikáciách aj v mestských centrách
- vyhodnocovať prieskum na základe veľkého množstva získaných dát pri použití empiricky overených vzťahov

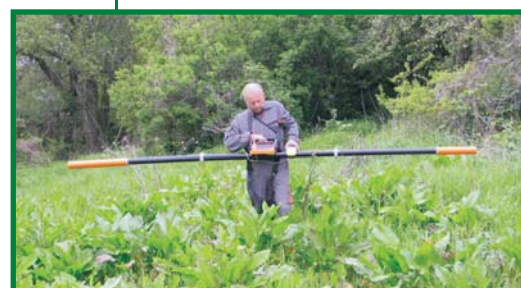


## Hydrogeologický prieskum

Ponúkame, podľa riešenej problematiky, ako súčasť geologických prieskumných prác najmä pre dopravné stavby.

### Hydrogeologické průzkumy zameriavame najmä na

- posúdenie vplyvu podzemnej vody na projektované aj existujúce stavby vrátane návrhu optimálnych opatrení
- posúdenie vplyvu stavieb na miestny hydrogeologický a hydrodynamický režim, čistotu podzemných vôd a výdatnosť zdrojov podzemných vôd
- vyhľadavanie zdrojov vody vyššej výdatnosti

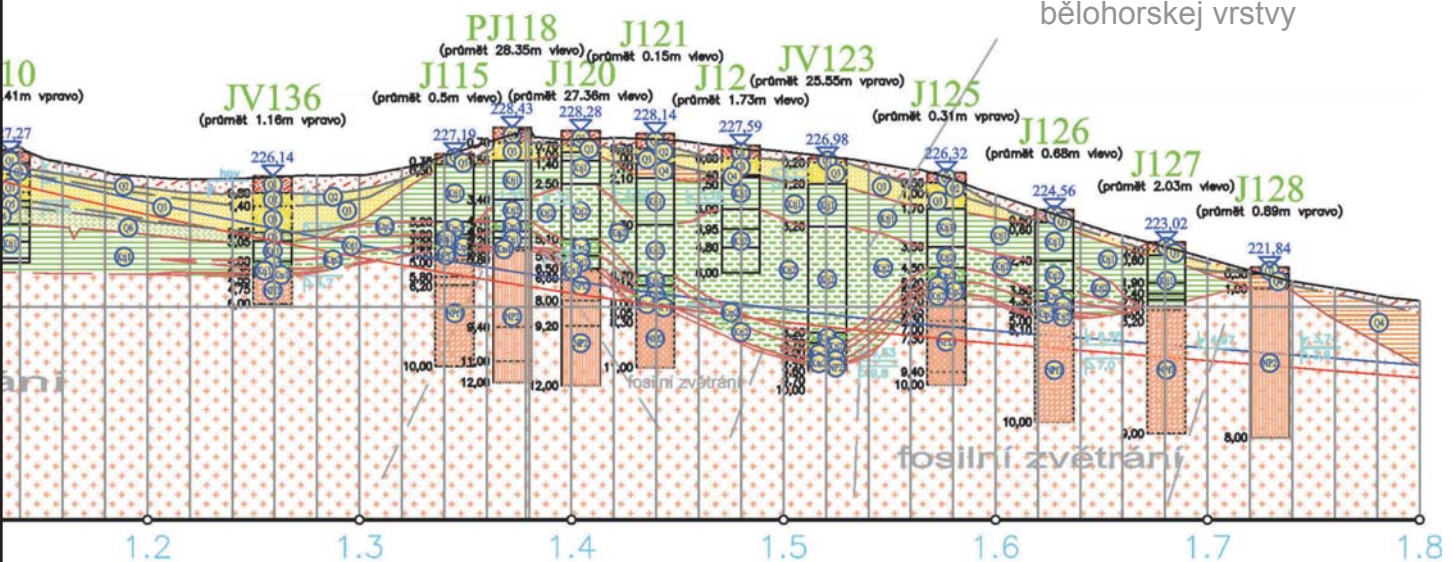


## Geofyzikálny prieskum

Geofyzikálny prieskum je súčasťou geologických prác a je vhodný aj pre riešenie samostatných úloh. Geofyzikálne metódy prieskumu umožňujú spojiť sledovanie zmien fyzikálnych parametrov na záujmových profiloch, v ploche aj v priestore, vrátane zachytenia prípadných časových zmien fyzikálnych polí. V prieskumoch uplatňujeme predovšetkým seizmické metódy, merania georadarom, gravimetriu, geoelektrické metódy za použitia v súčasnosti najvýkonnejšej meracej techniky a softvérového spracovania. Široké vybavenie prístrojovou technikou umožňuje nasadenie optimálnej technológie prieskumu.

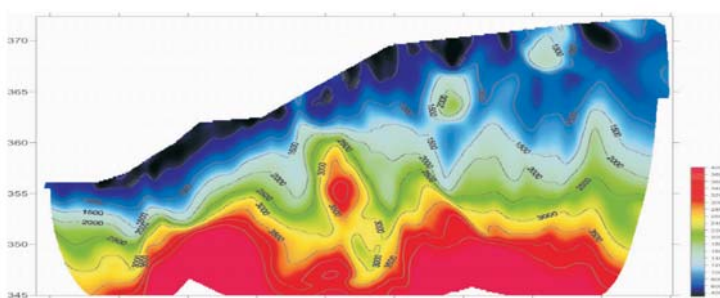


spodný turon  
bĕlohorskej vrstvy

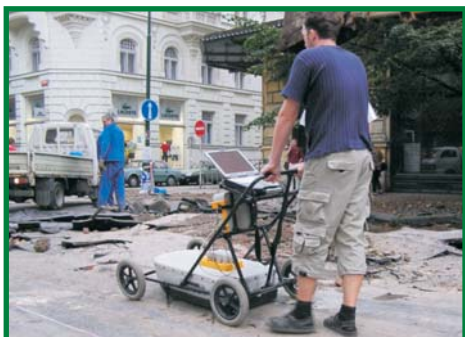


## Diagnostika základových konštrukcií

- statické a dynamické zaťažkavacie skúšky základových pôd a konštrukcií
- penetračné testy
- skúšky integrity
- ultrazvukové a seizmické presvecovanie s tomografickým vyhodnotením



## Metodické, prístrojové a odborné zameranie firmy je pripravené na riešenie obtiažnych úloh v zložitých geologických podmienkach



### Hlavné oblasti činnosti firmy

- prieskumy pre výstavbu a opravy dopravných stavieb (ďiaľnice, cesty, železnice, letiská, mosty, tunely)
- prieskumy pre výstavbu a sanáciu podzemných trás inžinierskych sietí (kolektory, kanalizácie, plynovody, vodovody)
- prieskumy pri riešení havárií stavebných objektov a podzemných inžinierskych stavieb
- vyhľadávanie dutín, starých banských diel, podzemných chodieb a pivníc v zástavbe aj vo voľnom teréne s posúdením rizika ich nestability
- prieskumy a monitoring zosuvných území
- servis pre razenie tunelov a ostatných podzemných stavieb
- posúdenie ložísk stavebných surovín a zeminiek
- odborný geologický a geotechnický stavebný dozor, garantujeme objednávateľovi dodržanie požadovanej bezpečnosti a zároveň maximálnu mieru ekonomickej optimalizácie

## Ďalšie činnosti súvisiace s posúdením vlastností zemného prostredia

- **koróznny prieskum** - stanovenie agresivity prostredia, merania polí bludných prúdov, elektrické a geofyzikálne merania na stavebných objektoch - mosty, tunely
- **geologický prieskum** spracovanie kompletných podkladov pre žiadosť o vyňatie poľnohospodárskej pôdy z poľnohospodárskeho pôdneho fondu
- **pyrotechnický a archeofyzikálny prieskum** - vyhľadávanie nevybuchutej munície a ďalších kovových objektov v zemi
- **prieskumy súvisiace s ekologickou záťažou zemného prostredia**
- **expertné posudky** - spracovanie posudkov v oblasti inžinierskej geológie, hydrogeológie, geotechniky a geofyziky, diagnostiky stavebných konštrukcií, seizmického zaťaženia stavieb

