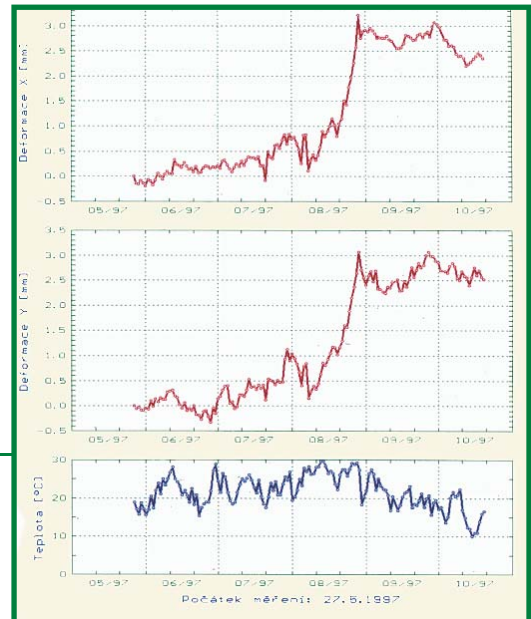


Trhací práce a sledování jejich vlivů na okolí

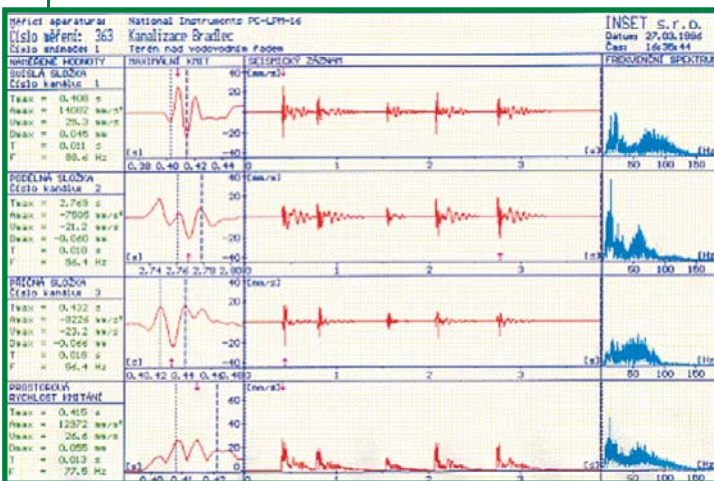
- projekty trhacích prací a návrhy jejich kontrol
- řízení technologie provádění trhacích prací
- měření seismických účinků trhacích prací, hodnocení vlivu trhacích prací na stavební i přírodní objekty
- pasportizace objektů v dosahu vlivu trhacích prací před stavbou, repasportizace po skončení prací
- bezpečnostní měření v průběhu trhacích prací



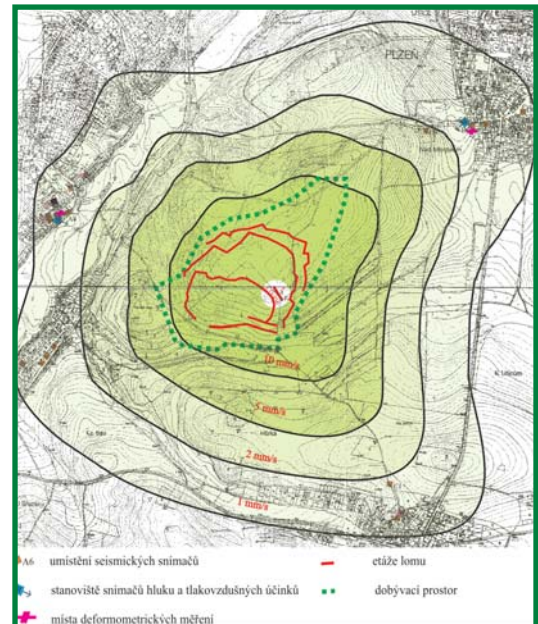
- měření bludných proudů z hlediska bezpečnosti elektrického roznětu
- mikrorajonování území zatížených vibracemi z odstřelu v kamenolomech komplexem geofyzikálních metod
- teoretické dynamické výpočty s experimentálním ověřením pomocí budiče kmitů



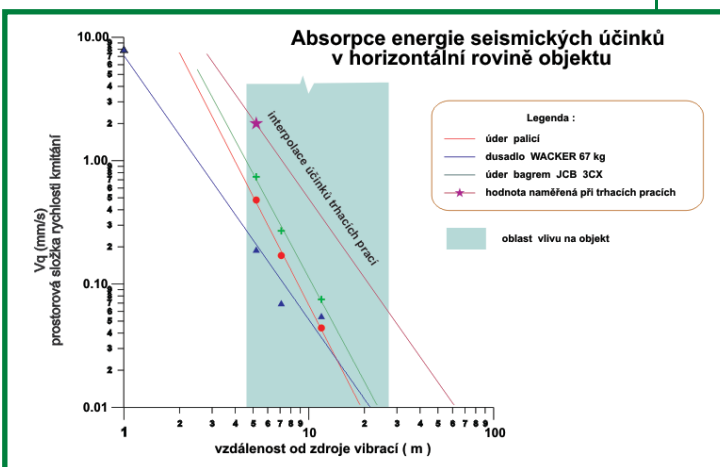
rozvoj deformací na objektu v zóně seismického zatížení



seismogram z časovaného odstřelu při ražbě štoly s vyhodnocením



mapa izolinií - rychlost kmitání z plošného měření seismických účinků clonového odstřelu



absorpce energie seismických účinků